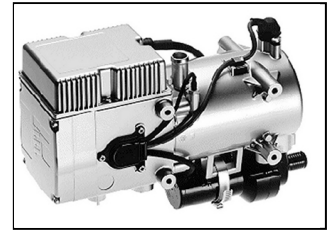


# Eberspächer HYDRONIC D10W

Wasserheizgerät

## Technische Daten:

Länge x Breite x Höhe: 330 x 134 x 166 mm  
 Brennstoff: Diesel  
 Heizmedium: Kühlflüssigkeit  
 Nennspannung: 12V (24V)  
 Wasseranschluss: Ø = 20mm  
 Gewicht: ca. 6,5 kg



Regelung des Wärmestromes	Power	Groß	Mittel	Klein
Wärmestrom (W)	9500	7200	3200	1500
Brennstoffverbrauch (l/h)	1,2	0,9	0,4	0,18
El. Leistungsaufnahme (W)				
im Betrieb (12V)	125	80	48	36
im Betrieb (24V)	115	73	45	33
beim Start (12V)	139			
beim Start (24V)	137			
in der Regelpause	24			
Zulässiger Betriebsdruck	bis 2,0 bar Überdruck			
Wasserpumpendurchsatz gegen 0,14 bar	1400 l/h			
Mindestwasserdurchsatz des Heizgerätes	500 l/h			
Zul. Umgebungstemperatur				
Betrieb	-40°C bis +80°C			
Lagerung	-40°C bis +85°C			

Die hier aufgeführten Technischen Daten verstehen sich, soweit keine Grenzwerte angegeben sind, mit den für Heizgeräte üblichen Toleranzen von ±10% bei Nennspannung, Umgebungstemperatur und Bezugshöhe Esslingen.

## Lieferumfang und Preise:

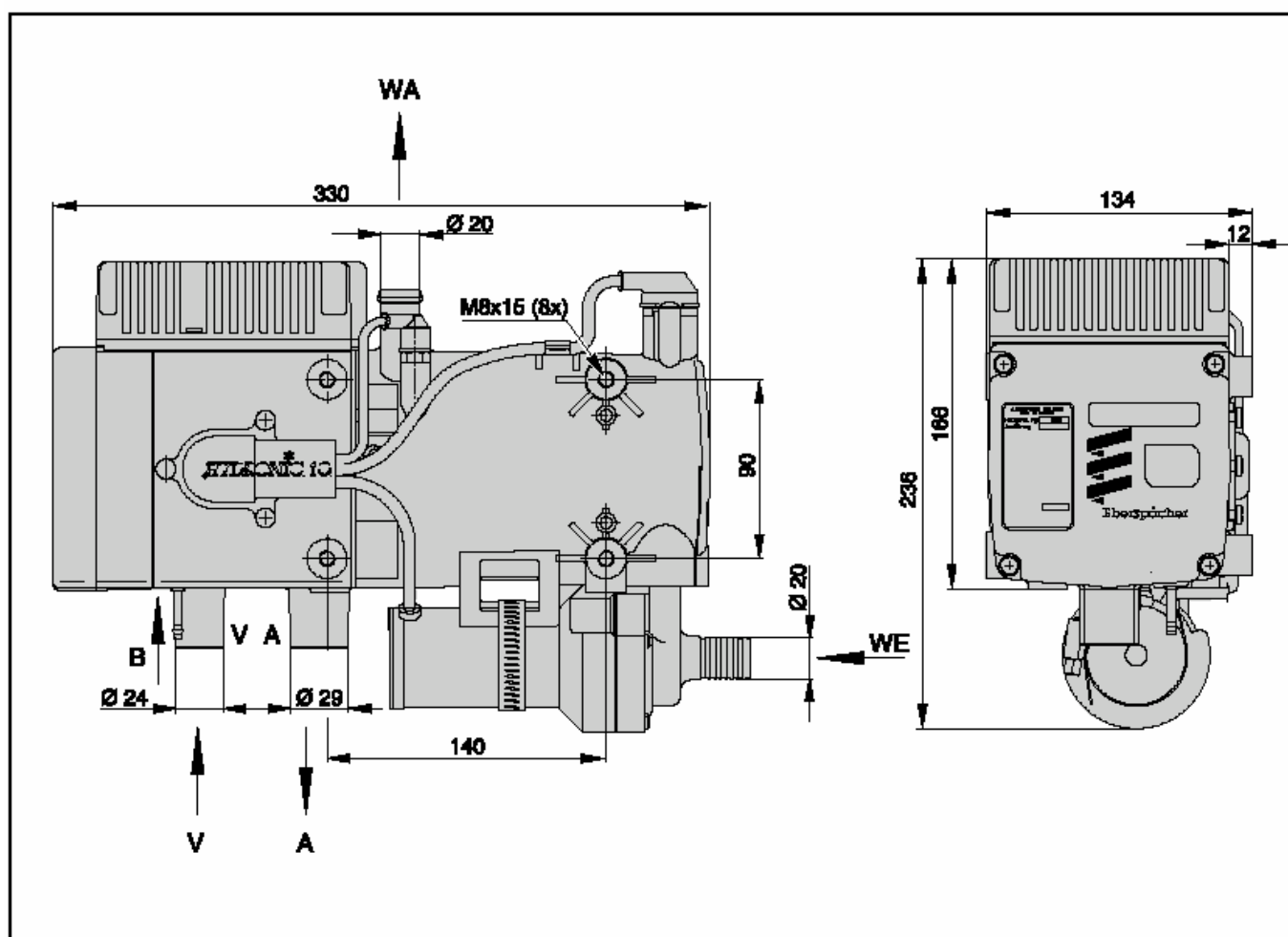
	Art.-Nr.	Preis ohne USt.	Preis inkl. 19% USt.
HYDRONIC D10W (12V)	950-12-10	923,53 €	1.099,00 €
HYDRONIC D10W (24V)		Auf Anfrage!	

Lieferumfang: Wasserheizgerät HYDRONIC D10W  
 Dosierpumpe  
 Relais

# Eberspächer HYDRONIC D10W

Wasserheizgerät

Hauptabmessungen



- A Abgas
- B Brennstoff
- V Verbrennungsluft
- WA Wasseraustritt
- WE Wassereintritt